



Marianne-Weber-Gymnasium
Ganztagsgymnasium der Alten Hansestadt **Lemgo**

SCHÜLERBETRIEBSPRAKTIKUM

- Information für die Schülerinnen und Schüler -

In den ersten beiden Februarwochen eines jeden Jahres verlässt die Einführungsphase des MWG ihre gewohnten Arbeitsplätze, um in Betrieben der Umgebung einmal „richtig“ zu arbeiten. In dieser Zeit werden Sie hautnah erleben, wie es ist, einen ganzen Tag zu arbeiten, mit anderen zusammenarbeiten zu müssen, für andere etwas zu leisten. Gleichzeitig können Sie beobachten, wie ein Betrieb funktioniert, wie er seine Stellung am Markt hält, welche Schwierigkeiten auftauchen und (meistens) gelöst werden. Sie werden nicht zuletzt erforschen können, welche Anforderungen an einen Beruf gestellt werden. All diese Beobachtungen ergänzen die für einen Beruf zu entscheiden, um in ihm zurecht zu kommen.

Ziel des Betriebspraktikums ist also nicht, dass Sie jetzt eine Berufswahlentscheidung treffen, sondern dass Sie einen umfassenden Einblick in die Wirklichkeit von Arbeit und Wirtschaft erhalten.

Zur Durchführung des Praktikums

Ihr Betriebspraktikum findet statt

vom 1. – 12. Februar 2021

Das Praktikum knüpft an Unterrichtsthemen zu Arbeit/Wirtschaft an, die in verschiedenen Fächern in früheren Jahren bearbeitet wurden. Sie müssen das Praktikum in geeigneter Form nachbereiten, indem Sie einen Praktikumsbericht und eine Power-Point-Präsentation erstellen. Einige Schüler (ermittelt durch Auslosung) werden diese Power-Point-Präsentation ihren Mitschülern in den 9. Klassen und einigen Fachleuten vorstellen. Der Bericht und eine Präsentation können später auch bei der Bewerbung eine Hilfe sein. Während des Praktikums werden Sie in der Regel von einem Lehrer/einer Lehrerin und Mitarbeitern der Betriebe betreut. Den Betrieb, in dem Sie das Praktikum absolvieren werden, sollten Sie sich selbst suchen - auch einen Beruf, eine Lehrstelle, einen Studienplatz werden Sie ja später in erster Linie selbst suchen. Sie sollten bei Ihrer Entscheidung auf folgende Punkte achten:

- welches Berufsfeld, welcher Wirtschaftszweig interessiert mich?
- welcher Betrieb interessiert mich?
- wie erreiche ich den Betrieb (Februar!)?

Lassen Sie nicht nur Ihre Beziehungen über Eltern oder Freunde spielen, sondern bewerben Sie sich und bitten um ein Vorstellungsgespräch. Das ist eine gute Übung für spätere Bewerbungen.

Erfragen Sie unbedingt:

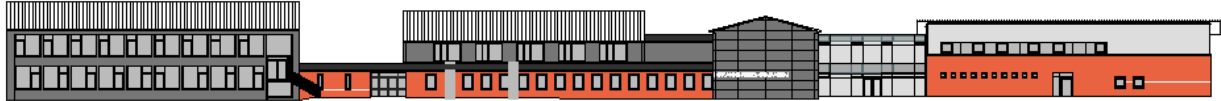
- was muss/kann/darf ich tun?
- kann der Betrieb mich wirklich zwei Wochen lang sinnvoll beschäftigen? (Leerlauf ist öde)
- kann der Betrieb mich durchgängig betreuen?

Besonders gut geeignet sind Betriebe, die selbst regelmäßig Lehrlinge ausbilden.

- 1 -

✉ Marianne-Weber-Gymnasium, Franz-Liszt-Str. 34, 32657 Lemgo

Bürozeiten: Montag bis Donnerstag von 7.30 Uhr - 15.00 Uhr, Freitag von 7.30 Uhr – 13.00 Uhr
☎ 05261-94750, FAX: 05261-947517, Email: mwg@schulen-lemgo.de Homepage: www.mwg-lemgo.de
Bankverbindung: Sparkasse Lemgo, Kto.8851529, BLZ 482 501 10



Marianne-Weber-Gymnasium
Ganztagsgymnasium der Alten Hansestadt **Lemgo**

Leider dürfen Sie nicht um einen hochdotierten Vertrag pokern. Für Ihre Arbeit im Praktikum dürfen Sie nicht bar bezahlt werden, sondern nur mit einem Zuwachs an Erfahrung und Wissen - das ist ja auch etwas.

Bei der Wahl des Praktikumsplatzes stehen Ihnen folgende Entscheidungshilfen zur Verfügung

- Beruf aktuell
- Blätter zur Berufskunde (beim BIZ einzusehen)
- ehemalige Praktikanten des MWG
- das BERUFSINFORMATIONSZENTRUM (BIZ) des Arbeitsamtes in Detmold mit Interessen-Computer (auch über das Internet anwählbar)

Folgende Bestimmungen sind einzuhalten:

Jugendarbeitsschutzgesetz

<u>Arbeitszeit:</u>	7	Std. täglich (6.00 Uhr bis 20.00 Uhr)
	35	Std. wöchentlich (PRAKTIKUM IST KEIN HALBTAGSJOB!) Samstagsarbeit, wenn der Betrieb regelmäßig samstags arbeitet

<u>nicht erlaubt:</u>	Akkordarbeit
	Führen von Kraftfahrzeugen
	Alkohol, Nikotin, andere Drogen
	Arbeit mit erhöhter Infektionsgefahr

Schulvereinbarungen

- Der Praktikumsplatz sollte möglichst nicht weiter als 35 vom **Schulort** entfernt sein, Ausnahmen müssen vor der Annahme des Platzes beantragt werden.
- Der Praktikumsplatz darf nicht im Betrieb eines Verwandten sein.
- Verwandte als Praktikumsbetreuer sind ausgeschlossen.
- Der Praktikumsplatz sollte nicht in einer Schule sein (Erkundung der **Arbeitswelt**)
- Praktika dürfen **nur** in **Ausbildungs-** oder **Studienberufen** stattfinden (kein Nagelstudio o. ä.).
- Die Praktikumsbetreuung durch einen Lehrer/eine Lehrerin des MWG erfolgt persönlich, d. h. ein **Besuch** des Betriebes ist in der Regel eine Verpflichtung und eine telefonische Rücksprache zu Praktikumsbeginn ist daher notwendig.
- Beachten Sie auch das Merkblatt zur Fahrkostenerstattung.

SICHERHEITSBESTIMMUNGEN STRIKT BEACHTEN

Fehlen wegen Krankheit/Beurlaubungen: **Betrieb und Schule** (Tel.: 05261/94750) anrufen.

Es besteht gesetzliche Haftpflicht- und Unfallversicherung durch die Schule.

Fahrtkosten werden erstattet (wie Schülerfahrtkosten, bis 20 km)